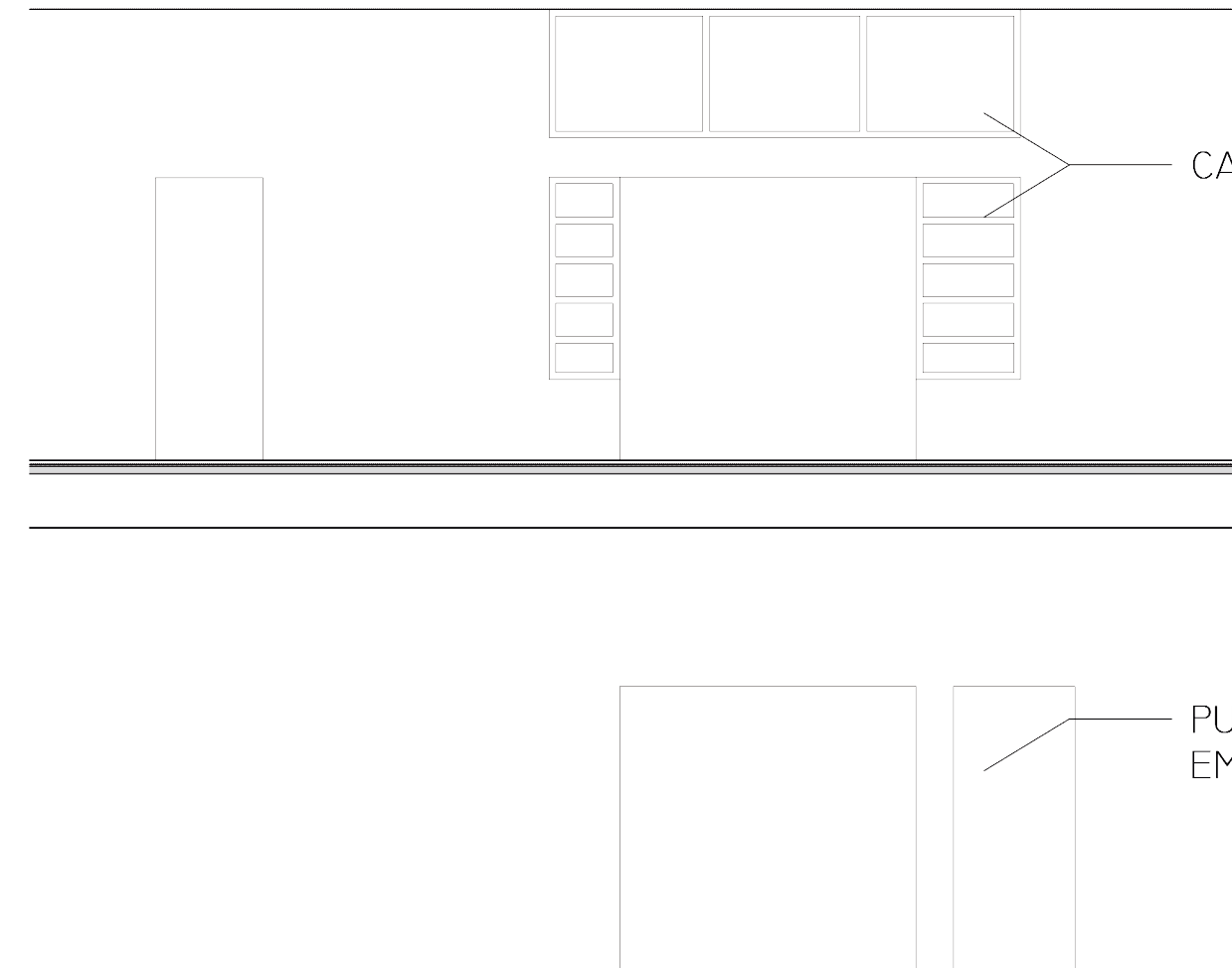
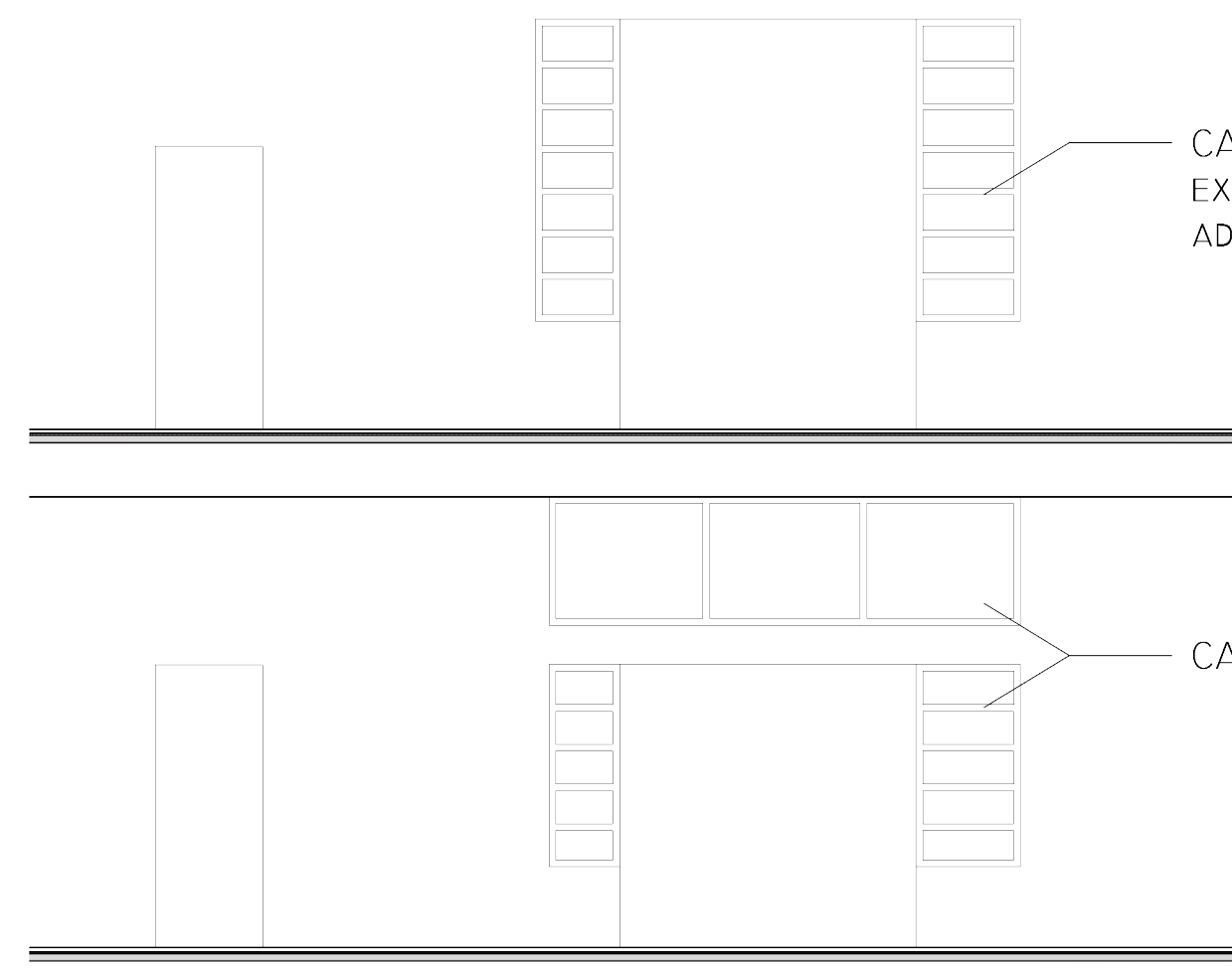
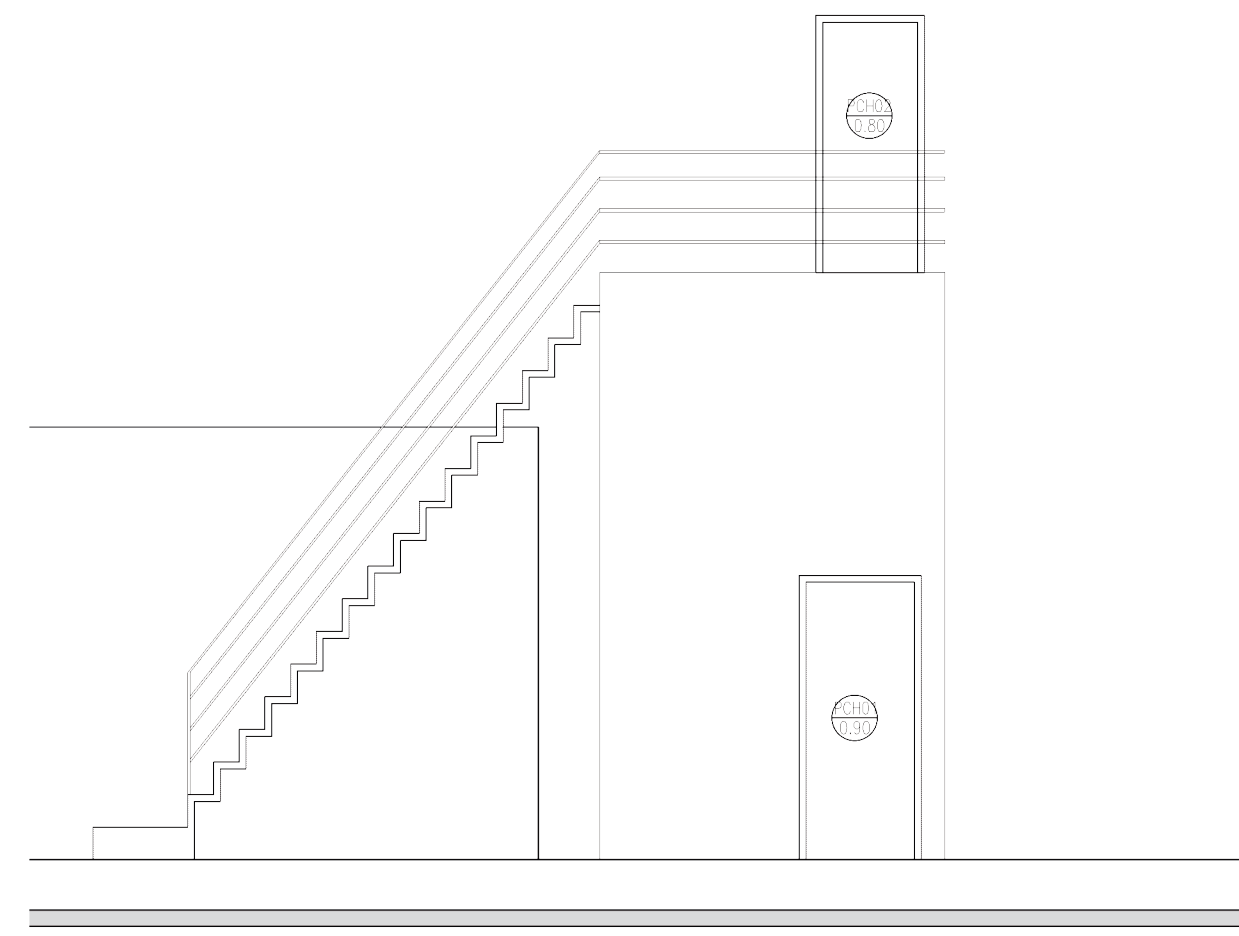
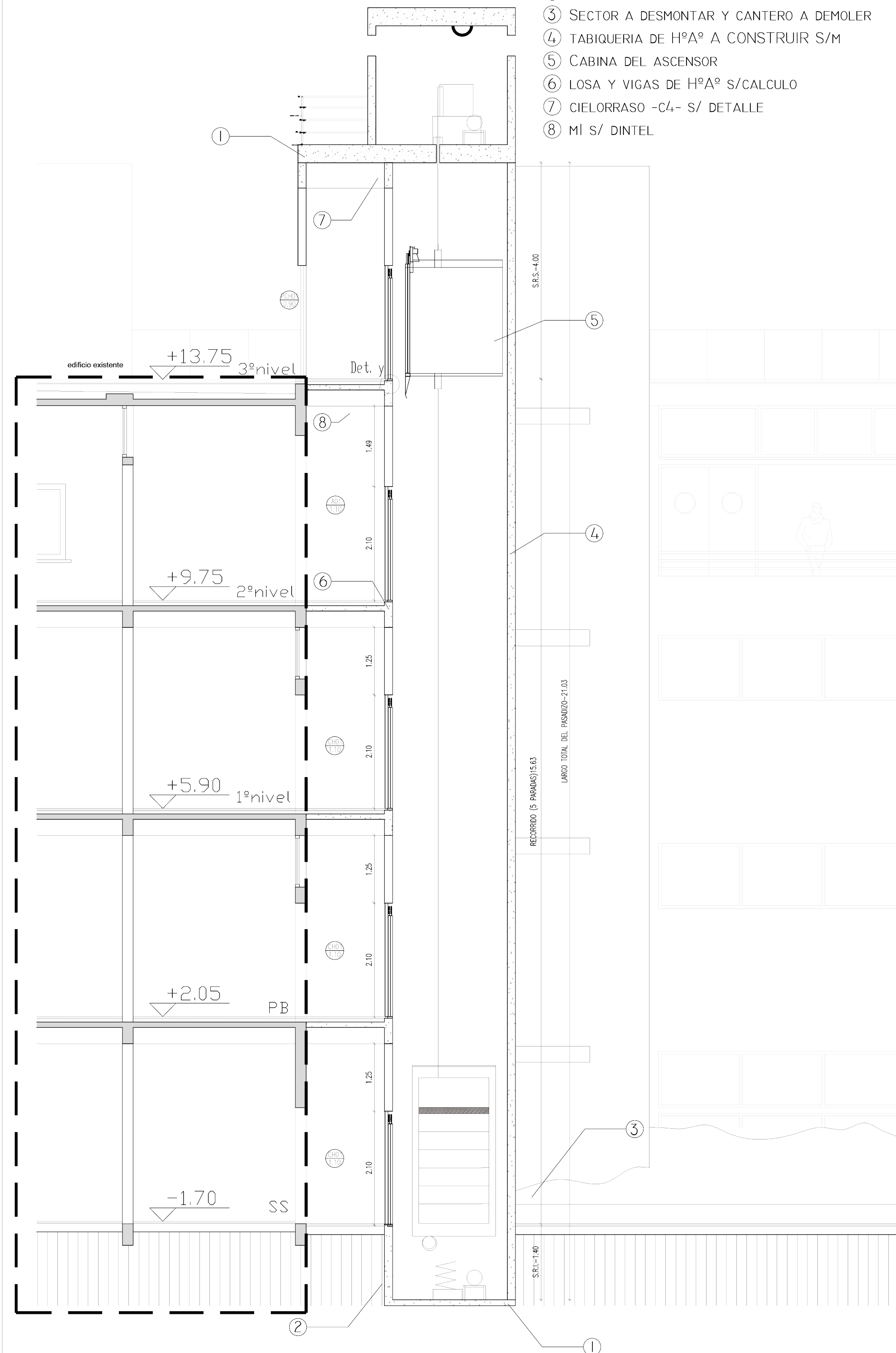


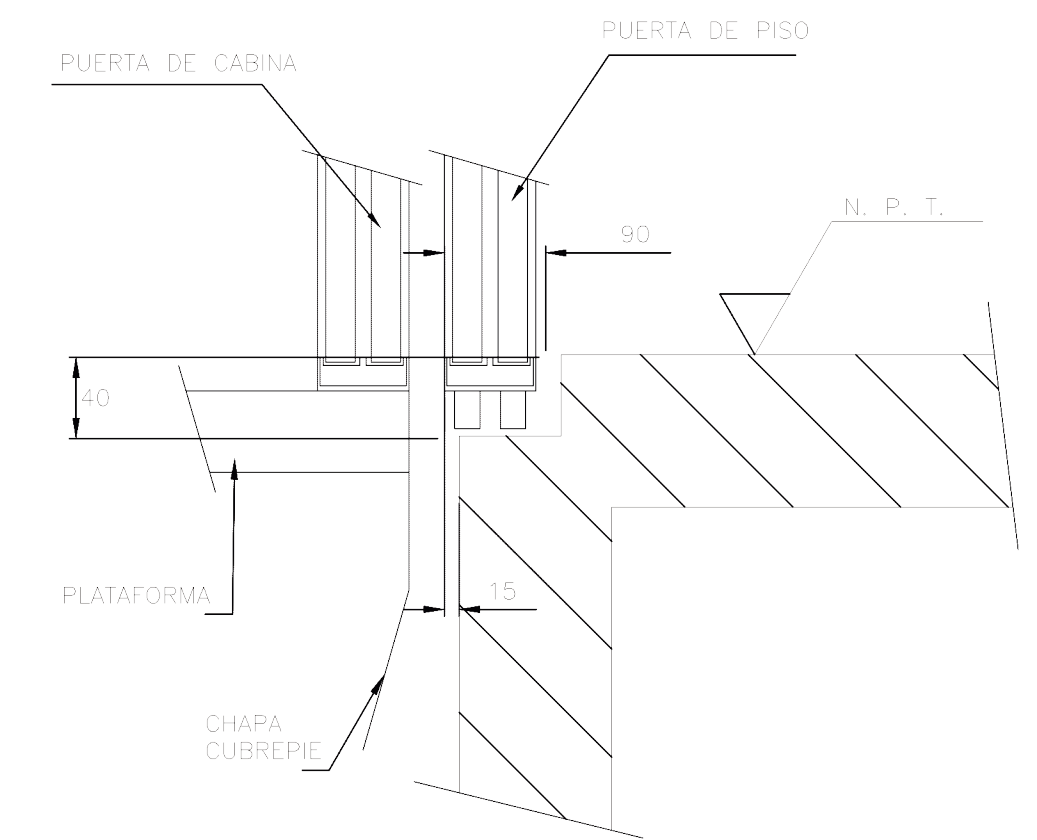
CORTE A-A

CORTE B-B

- ① LOSA HºAº
- ② SECTOR A EXCAVAR Y TRATAR BAJO RECORRIDO
- ③ SECTOR A DESMONTAR Y CANTERO A DEMOLER
- ④ TABIQUERIA DE HºAº A CONSTRUIR S/M
- ⑤ CABINA DEL ASCENSOR
- ⑥ LOSA Y VIGAS DE HºAº S/CALCULO
- ⑦ CIELORRASO -C4- S/ DETALLE
- ⑧ MI S/ DINTEL



DETALLE "Y"



UNIVERSIDAD NACIONAL DE LA PLATA
SECRETARÍA DE PLANEAMIENTO,
OBRAS Y SERVICIOS

Secretario: Arq. Diego Delucchi
 Prosecretario: Arq. Agustín Olivieri
 Director General Construcciones y Mantenimiento: Arq. Daniel Vincenti
 Director de Proyectos: Arq. Manuel García Munitis
 Director de Construcciones: Arq. Miguel Abait
 Director de Planeamiento: Arq. Isidro Azpiazu
 Director de Higiene, Seguridad y Desarrollo Sustentable: Arq. Andrés Fiandrino
 Proyecto: Dirección de Construcciones - S.P.O.S. - UNLP
 Asesores: Ing. Andrade Macías - Ing. Giovannini - Ing. Lima - Arq. Fiandrino
 Equipo de Proyecto: Dirección de Construcciones - S.P.O.S. - UNLP-DSHyDS

ESPECIFICACIONES TÉCNICAS
 CARGA MÁXIMA: 600 kg.
 VELOCIDAD: 60 m.p.m. (2 vel.)
 MANEJO: SÍSTEMA COLECTIVO DESCENDENTE CAPACIDAD: 8 PERSONAS
 MÓDULO: 15 m²
 CARGA DE CABLE: 9 kg/m. (R2 + R3) CARGA DE CONTRAPESO: 5 kg/m. (20 + 50 + 6)
 CABLES DE TRACCION: 4 x 4 1/2" PUERTAS EXTERIORES: AUTOMÁTICAS DE 900 mm.
 PUERTA DE CABINA: AUTOMÁTICA DE 900 mm.

TABLERO DE FUERZA MOTRIZ COMPUESTO POR: 1
 Seccionador trifásico bajo carga de 100 AMP. con
 fusibles lentos de 60 AMP. 2 interruptores
 termomagnéticos bifásicos de 15 AMP. 1 punto de
 conexión a tierra 1 punto de conexión a neutro 1
 tomacorriente de 6 AMP.

FACULTAD DE CIENCIAS EXACTAS EDIFICIO ABUELAS DE PLAZA DE MAYO		GRUPO BOSQUE OESTE
Ubicación: CALLE 50 Y 115		
Sup. a construir:	Escala: 1:25	MAYO 2022
PLANO: CORTE	SH-02	
Archivo:		